

REGIONE VENETO
CITTA' METROPOLITANA DI VENEZIA
COMUNE DI PORTOGRUARO

n° Elaborato

PSC

1

PROGETTO

MANUTENZIONE STRAORDINARIA DELLE STRADE COMUNALI, DEI MARCIAPIEDI E DELL'ARREDO URBANO CUP C37H22000790001

COMMITTENTE

Comune di Portogruaro (Ve)
Piazza della Repubblica 1

LOCALITA'

VIA SANTA ELISABETTA
Località Summaga di Portogruaro

TITOLO ELABORATO

PLANIMETRIA DI CANTIERE

PROGETTISTA

COMMITTENTE/I



Data

GIUGNO 2022

Scala

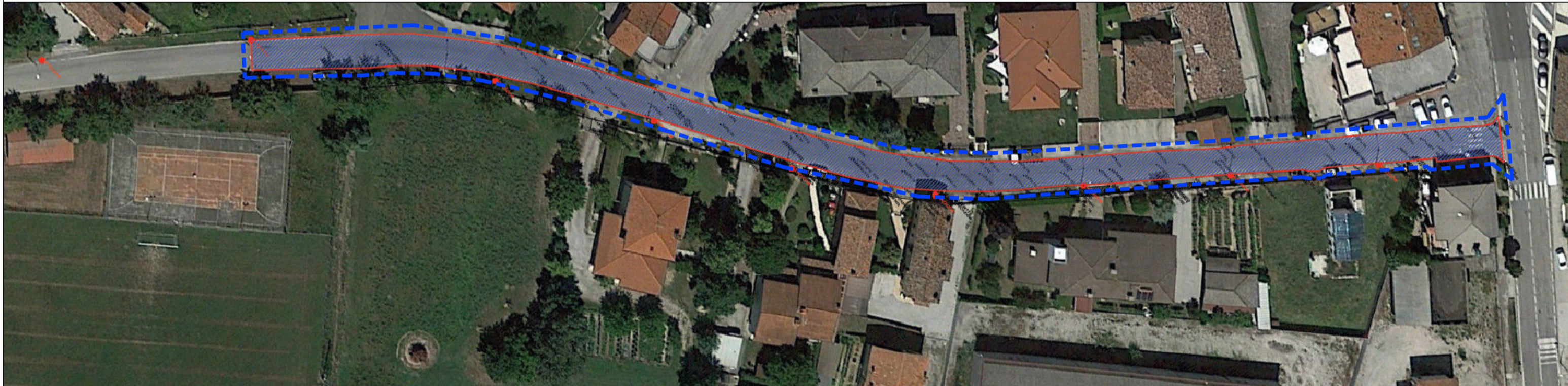
1:100

LEGENDA

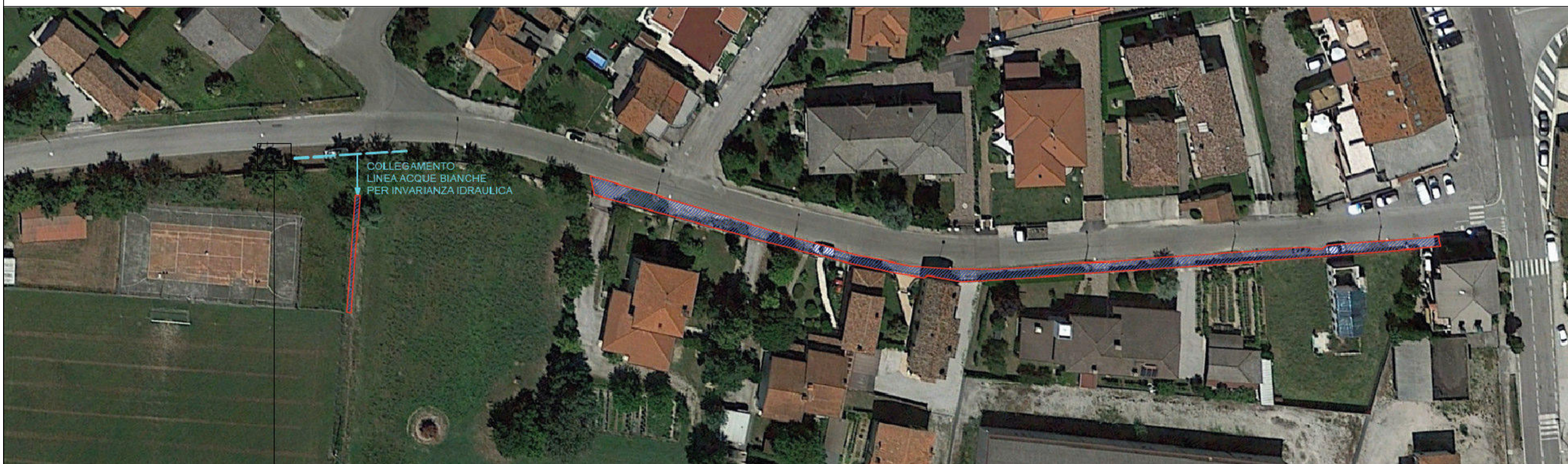
ELEMENTO DI RISCHIO	PROCEDURE E MISURE PREVENTIVE E PROTETTIVE
Strade	La presenza del cantiere andrà opportunamente segnalata sulla viabilità in essere. I percorsi esistente andranno garantiti per quanto possibile, provvedendo ad allestire deviazioni in maniera tale da non interrompere mai il transito sulle strade. Allestimento con recinzioni mobili adeguate.
Viabilità di cantiere	La viabilità interna di cantiere risulta piuttosto tortuosa a causa dei limitati spazi a disposizione. Si chiede perciò di lasciare il percorso sgombro da materiale, attrezzature o opere provvisorie. Tutte le piste di cantiere andranno mantenute in buono stato durante tutto il periodo necessario allo svolgimento delle lavorazioni.
Utilizzo sostanze chimiche	Per i lavori che comportano l'uso di prodotti chimici, quali vernici, solventi e collanti, gli ambienti si devono mantenere ventilati, gli addetti devono essere dotati dei previsti dispositivi di protezione individuale ed i contenitori dei materiali in uso devono portare le etichette indicanti le caratteristiche dei contenuti.
Presenza di reti tecnologiche interferenti	Sarà necessario prestare attenzione alle reti tecnologiche presenti nell'area di cantiere. Si provvederà ad un iniziale coordinamento con gli enti gestori dei sottoservizi
Produzione di polveri e rumore	Limitare la produzione di polveri verso l'esterno del cantiere, e del rumore.
Segnaletica Cantiere	Le aree interessate dalle lavorazioni dovranno essere delimitate con opportune recinzioni inviolabili. La segnaletica sarà posizionata seguendo le indicazioni dell'art. 21 del Nuovo codice della Strada e dei correlati Regolamento e Disciplinary tecnico. Nelle ore notturne e nei casi di scarsa visibilità sarà necessario apporre lungo la recinzione di cantiere luci di segnalamento fisse. Si prevede, inoltre, a cura del Capo Cantiere una verifica giornaliera dell'efficienza di tutti i sistemi di prevenzione.



● PALI ILLUMINAZIONE DA SOSTITUIRE



ZONA INTERVENTO STRADALE



ZONA INTERVENTO BANCHINA

AREA RECINTATA PER DEPOSITO MEZZI E ALLOGGIAMENTO BAGNO CHIMICO

