



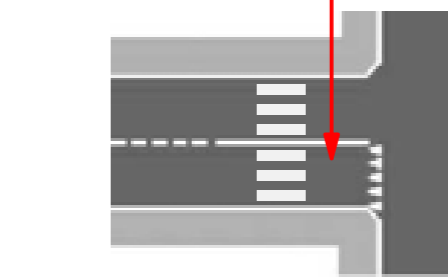
ZONA INTERVENTO:
- MANUTENZIONE STRAORDINARIA VIA S. ELISABETTA LOCALITÀ SUMMAGA

CARATTERISTICHE GEOMETRICHE:
- 240 m
- 1'450 mq

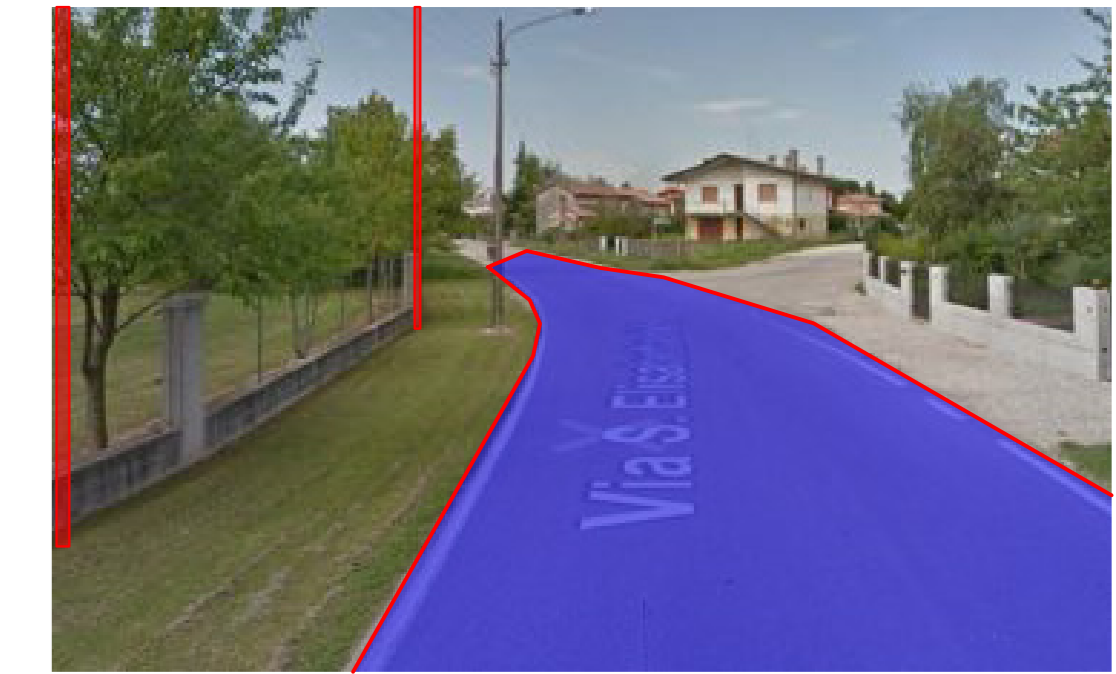
TIPOLOGIA INTERVENTO:
- FRESATURA 3+1 cm
- RIALZO CHIUSINI
- RICARICA BYNDER IN ZONE AMMALORATE E RAMPE ACCESSO
- STRATO USURA 3+1cm
- RIFACIMENTO SEGNALETICA ORIZZONTALE

- SMANTELLAMENTO 12 PUNTI LUCE CON LINEA AEREA DI 420 m
- RIFACIMENTO PUNTI LUCE STRADALI (SOSTEGNO E APPARECCHIO) x1 2

RAPPORTO 1:500

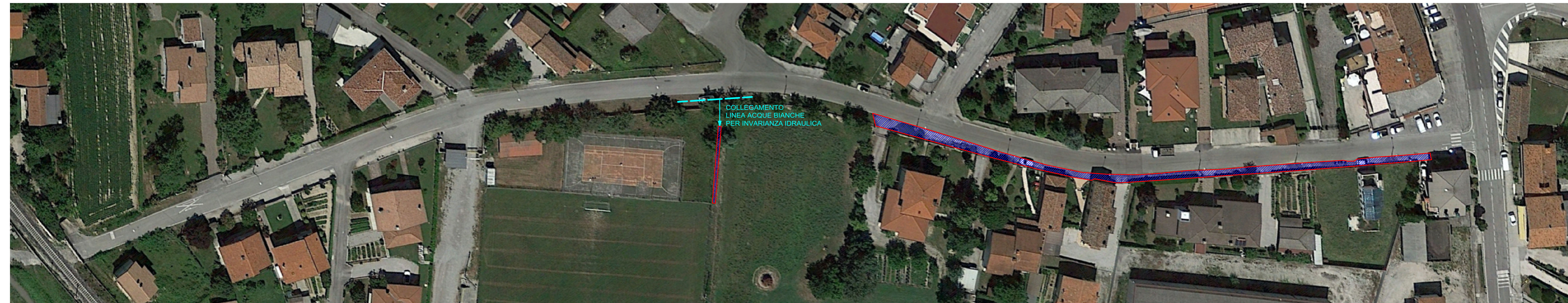


RIFACIMENTO SEGNALETICA ORIZZONTALE



ZONA INTERVENTO: VIA S. ELISABETTA LOCALITÀ SUMMAGA
- MANUTENZIONE STRAORDINARIA STRADA
- MESSA IN SICUREZZA DI UN TRATTO DI BANCHINA
- EFFICIENTAMENTO ILLUMINAZIONE STRADALE MEDIANTE DEMOLIZIONE E RICOSTRUZIONE

INDIVIDUAZIONE FOTOGRAFICA OPERE IN PROGETTO



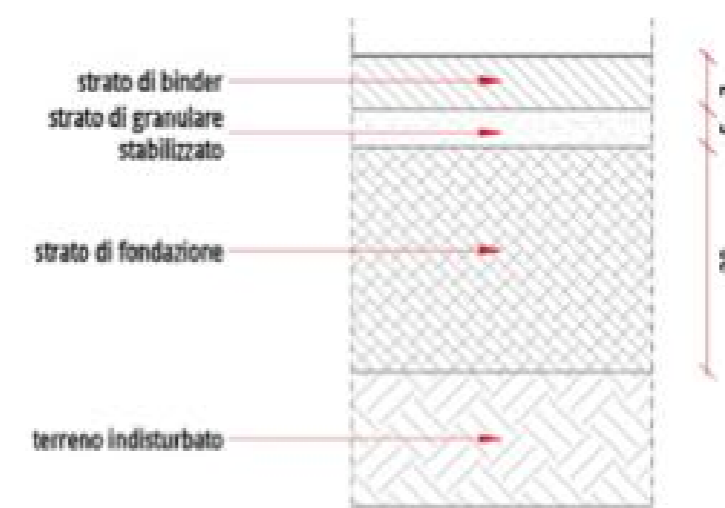
ZONA INTERVENTO:
- MESSA IN SICUREZZA BANCHINA VIA S. ELISABETTA LOCALITÀ SUMMAGA

CARATTERISTICHE GEOMETRICHE:
- 175 m x 2,3 m
- 400 mq

TIPOLOGIA INTERVENTO:
- DEMOLIZIONE PAVIMENTAZIONI RAMPE ESISTENTI
- SCAVO 40cm
- RIALZO CHIUSINI/CADITOIE
- RIEMPIMENTO SCAVO CON FONDAZIONE STRADALE 30 cm
- RIEMPIMENTO SCAVO CON STABILIZZATO 5 cm
- BYNDER spessore 7cm
- RIFACIMENTO SEGNALETICA ORIZZONTALE

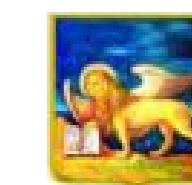
- COLLEGAMENTO IN LAMINAZIONE DELLA LINEA DI ACQUE BIANCHE ESISTENTI
CON AMPLIAMENTO SPONDE FOSSE DI 8 METRI CUBI PER INVARIANZA IDRAULICA.

RAPPORTO 1:500



PARTICOLARE BANCHINA STRADALE 1:50

O P E R A - ITALIAN ENGINEERING - SOLUZIONI PER L'ARCHITETTURA
VIA CAVOUR, 38 - 30026 PORTOGRUARO - CITTA' METROPOLITANA DI VENEZIA - T. +39 0421 73049 - F. +39 0421 9031177



Regione Veneto



Comune di Portogruaro



Città Metropolitana di Venezia

MANUTENZIONE STRAORDINARIA DELLE STRADE COMUNALI, DEI MARCIAPIEDI E DELL'ARREDO URBANO

CUP C37H22000790001



PROGETTO DEFINITIVO/ESECUTIVO

PROGETTO
VIA S. ELISABETTA LOC. SUMMAGA

TAVOLA
DE
03
REVISIONE 02
LUGLIO 2022

Responsabile Progetto Arch. Michele Tonero - Collaboratore p.i. Sebastiano Galasso

2204_ManutenzioneStrade_D_E_ViaSantaMariiElisabetta_Summaga_1_0_V2.wxd 07/07/22