

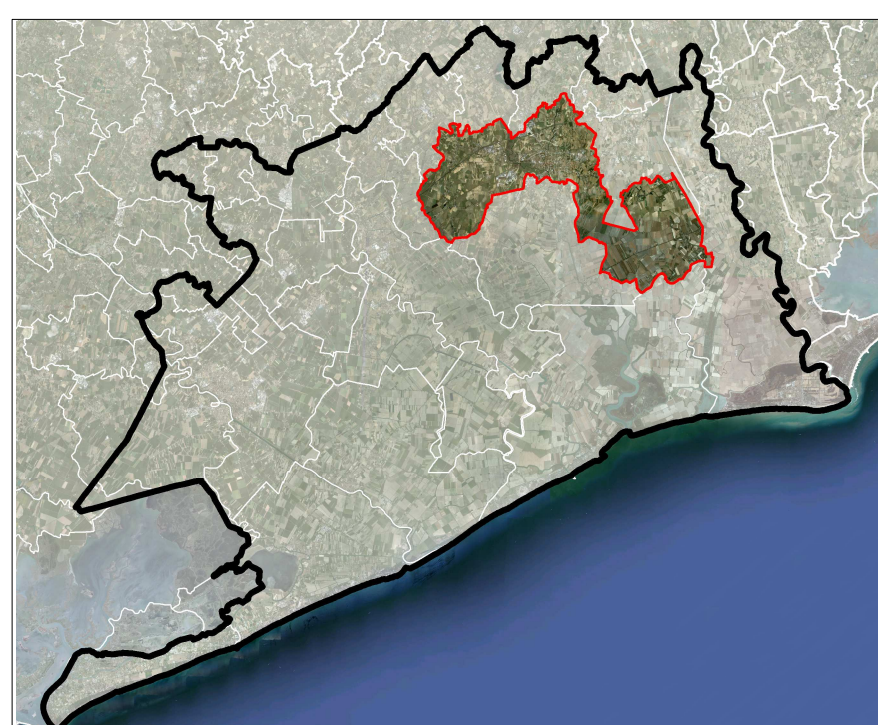
Portogruaro - San Donà di Piave (VE)

Comune di Portogruaro



17B

**APPROFONDIMENTO- SOTTOBACINO URBANO
SUMMAGA ESTERNO: PROGETTO**



Redattori
Dott. Ing. Sergio Grego

Dott. Ing. Giulio Pianon

Dott. Agr. Graziano Paulon

Collaboratori

Dott. Ing. Ornella Oliva

Dott. Ing. Erika Grigoletto

Dott. for. Marco Cavallaro

Ottobre 2014

Service rilievi-modellazioni
IDEEVA - ENERGIA - AMBIENTE
IDEVA
INGEGNERIA

