

ALLEGATO 2

Oggetto:

ELABORATI CARTOGRAFICI

Titolo:



RELAZIONE GEOLOGICA

Quadro Conoscitivo, Invarianti di natura geologica, Compatibilità geologica ai fini urbanistici e Dissesto Idrogeologico

Data di emissione:

12 Maggio 2009

Nome file:

8638_Tav02_A_01.mxd
8638_Tav02_A_02.mxd

Codice commessa:

8638

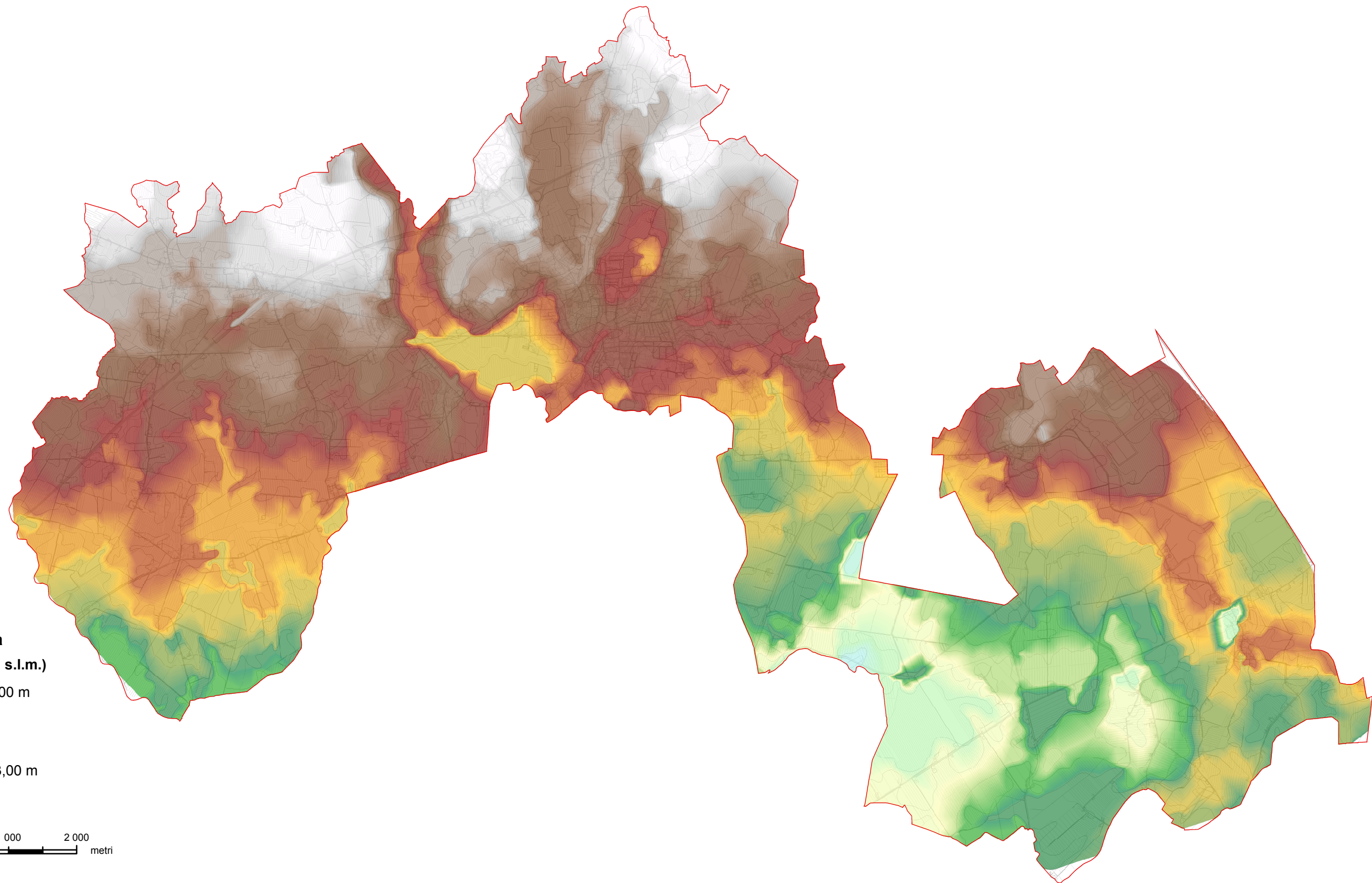
Committente:

Comune di Portogruaro
Piazza della Repubblica 1
30026 Portogruaro

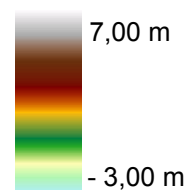
Ditta esecutrice:



ADASTRA srl - sede legale: v. Xola, 41b 30020 Torre di Mosto (Ve) - www.adastra.it
sede operativa: v. Confin, 87b 30020 Torre di Mosto (Ve) tel. 0421-325683 fax 0421-326532
AZIENDA CERTIFICATA CON SISTEMA DI QUALITÀ UNI EN ISO 9001/2000



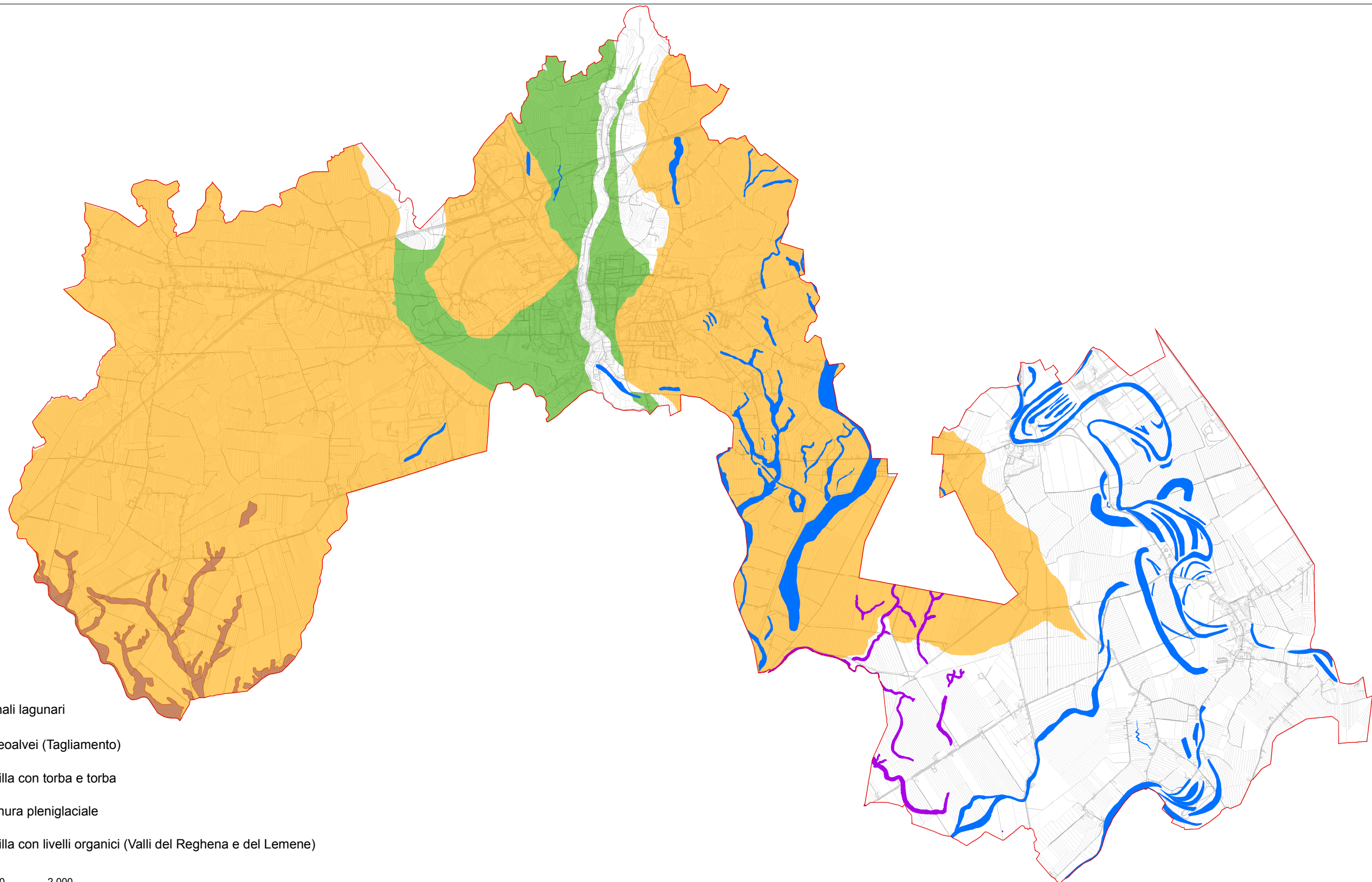
Legenda
Quota (m s.l.m.)








0 1 000 2 000
metri

Elaborato: MF Controllato: AC Approvato: AB File: 8638_Tav02_A_01

Comune: Portogruaro		Committente: Comune di Portogruaro Piazza della Repubblica 1 - 30026 Portogruaro (Venezia) 0421 277211 www.comune.portogruaro.ve.it		Modello digitale del terreno Piano di assetto del territorio Comune di Portogruaro			
Provincia: Venezia							
Località:							
Tavola: 02 / A-01	Rev.: 00	Affidatario: Adastra srl Via Xola 41 b - 30020 Torre di Mosto (Venezia) 0421-325683 / 326532 Fax info@adastra.it www.adastra.it					
				Data: 12 maggio 2009		Scala: 1:60.000	Commessa: 8638



Legenda

-  Canali lagunari
-  Paleovalvei (Tagliamento)
-  Argilla con torba e torba
-  Pianura pleniglaciale
-  Argilla con livelli organici (Valli del Reghena e del Lemene)

0 1 000 2 000
metri

Elaborato: MF Controllato: AC Approvato: AB File: 8638_Tav02_A_02

Comune: Portogruaro		Committente: Comune di Portogruaro Piazza della Repubblica 1 - 30026 Portogruaro (Venezia) 0421 277211 www.comune.portogruaro.ve.it		<div>Analisi geologica</div> <div>Piano di assetto del territorio</div> <div>Comune di Portogruaro</div> <div> PIANO DI ASSETTO DEL TERRITORIO</div>				
Provincia: Venezia								
Località:								
Tavola: 02 / A-02	Rev.: 00	Affidatario: Adastra srl Via Xola 41 b - 30020 Torre di Mosto (Venezia) 0421-325683 / 326532 Fax info@adastraweb.it www.adastraweb.it				Data: 12 maggio 2009	Scala: 1:60.000	Commessa: 8638